

- ① 絞りどん帳
  - 2 一文字幕
  - 3 第一ボーダーライト
  - 4 サスペンション ライト
  - ⑤ 第一天反(前吊)
  - 6 吊物バトン1
  - 7 第一袖幕
  - 8 二文字幕
  - 9 第二ボーダーライト
  - 10 吊物バトン2
  - 11 吊物バトン(看板)
  - ⑫ 第一天反(后吊)
  - 13 UH文字幕
  - 14 第二袖幕
  - ⑮ 第二天反(前吊)
  - 16 アッパーホリゾントライト
  - ⑰ 吊物バトン
  - ⑱ 第二天反(后吊)
- ※○数字は電動

# 基本仕込図

(吊り)

目黒区中小企業センターホール 舞台平面図S1/50  
(目黒区民センターホール)

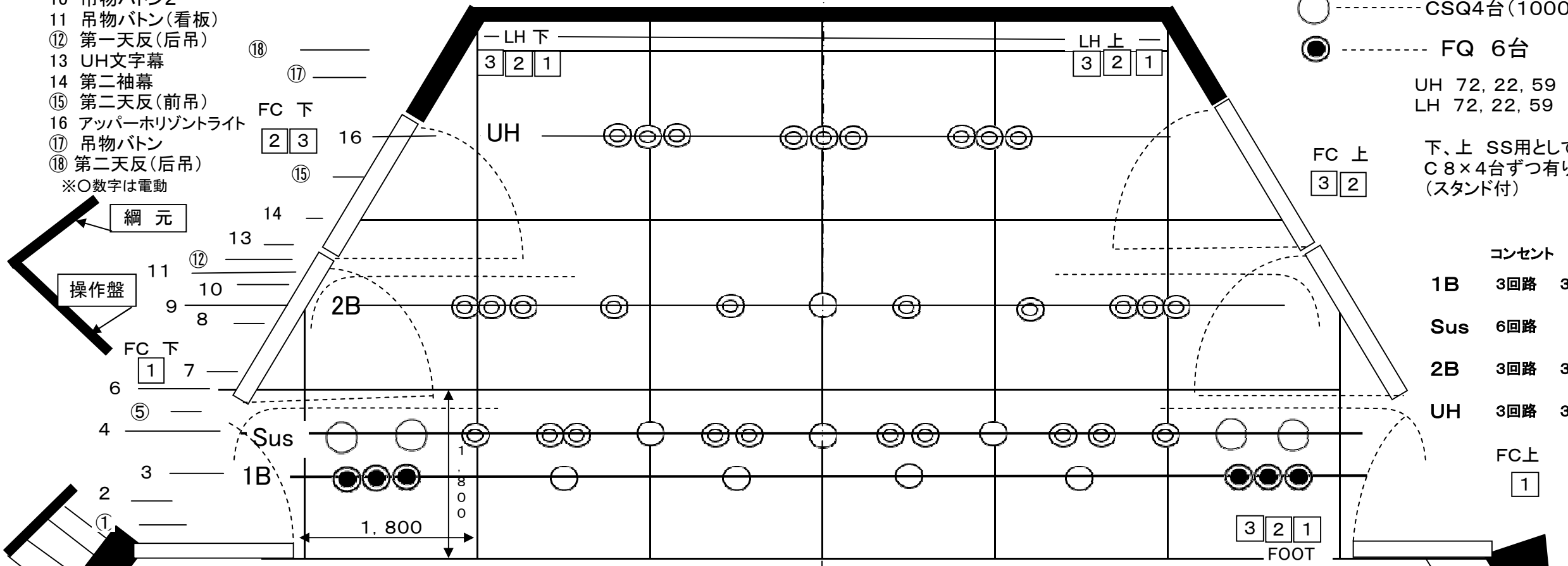
搬入口

- ◎ ----- D F 29台
- ----- T1 8台
- ----- CSQ4台(1000W)
- ----- FQ 6台

UH 72, 22, 59  
LH 72, 22, 59

下、上 SS用として  
C 8×4台ずつ有り  
(スタンド付)

	コンセント	ボーダー
1B	3回路	3回路(切替可)
Sus	6回路	/ /
2B	3回路	3回路(切替可)
UH	3回路	3回路 /
FC上		
		1



舞台間口14, 4メートル(8間)または10, 8メートル(6間) 奥行5. 4メートル(3間) 高さ5. 4メートル(3間)

CL 2台×6回路CSQ 1,000W 12台

調光器(丸茂)CRTパッチ卓  
フェーダー 30本3段(ABC)  
フリーフェーダー 6本  
グループフェーダー 4本

FRONT  
CSQ1000W  
3台×3回路

クセノンピン  
700W

客席  
↓

FRONT  
CSQ1000W  
3台×3回路

クセノンピン  
700W

綱元

操作盤